

ΠΩΣ ΝΑ ΑΠΟΤΡΕΨΕΤΕ ΤΗ ΛΟΪΜΩΞΗ
ΤΟΥ ΟΥΡΟΠΟΙΗΤΙΚΟΥ ΣΥΣΤΗΜΑΤΟΣ
ΣΕ ΆΤΟΜΑ ΜΕΓΆΛΗΣ ΗΛΙΚΙΑΣ ΠΟΥ
ΔΙΑΜΈΝΟΥΝ ΣΕ ΔΟΜΈΣ ΜΑΚΡΟΧΡΟΝΙΑΣ ΦΡΟΝΤΙΔΑΣ

IMAGINE

Μάθετε για:

- Υγιεινή των χεριών
- Μέτρα πρόληψης και άλλα είδη εξοπλισμού
- Ανωγεννητική υγιεινή
- Αλλαγή πάνας
- Άδειασμα της ουροδόχου κύστης
- Ουροποιητικός καθετήρας

**Ο ΣΩΣΤΟΣ ΤΡΌΠΟΣ
ΚΆΝΕΙ ΤΗ ΔΙΑΦΟΡΆ**

**Έχετε ποιότητα υγιεινής των λοιμώξεων;
Διαβάστε αυτόν τον φάκελο για να δείτε αν μπορείτε να
βελτιώσετε την ποιότητα υγιεινής των λοιμώξεων**

Τα άτομα μεγάλης ηλικίας που διαμένουν σε δομές μακροχρόνιας φροντίδας. Διατρέχουν σοβαρό κίνδυνο εμφάνισης λοιμώξεων του ουροποιητικού συστήματος. Κάνοντας μερικές απλές ενέργειες, μπορείτε να βελτιώσετε την ποιότητα της υγιεινής των λοιμώξεων και να βοηθήσετε στην πρόληψη των λοιμώξεων του ουροποιητικού συστήματος. Αυτός ο φάκελος θα σας καθοδηγήσει στη διατήρηση ή τη βελτίωση βασικών πρακτικών που αποδεδειγμένα μειώνουν τον κίνδυνο ουρολοιμώξεων σε άτομα μεγάλης ηλικίας που διαμένουν σε δομές μακροχρόνιας φροντίδας.

Στις πρώτες σελίδες θα βρείτε θέματα που θα παρουσιαστούν σύντομα. Στις πίσω σελίδες υπάρχουν αναφορές που υποστηρίζουν τις συστάσεις.

1. Mody L, Krein SL, Saint S, Min LC, Montoya A, Lansing B, et al. A targeted infection prevention intervention in nursing home residents with indwelling devices. *National Institutes of Health*; 2015.
2. Meddings J, Saint S, Krein SL, Gaies E, Reichert H, Hickner A, et al. Systematic review of interventions to reduce urinary tract infection in nursing home residents. *National Institutes of Health*; 2017.
3. Omli R, Skotnes LH, Mykleitun A, Bakke A, Kuhry E, Midtjell K. Pad per day usage, urinary incontinence, and urinary tract infections in nursing home residents. *National Institutes of Health*; 2010.
4. Raz R, Stamm WE. Recurrent urinary tract infections in postmenopausal women. *National Institutes of Health*; 2000.
5. Chenoweth CE, Gould CV, Saint S. Diagnosis, management, and prevention of catheter-associated urinary tract infections. *National Institutes of Health*; 2013.
6. World Health Organization. *Infection prevention and control*. Geneva: World Health Organization; 2020.



Co-funded by
the European Union



Co-funded by the European Union, eu4health programme, project id 101079838. Views and opinions expressed are however those of the author(s) only and do not necessarily reflect those of the European Union and/or the European Health and Digital Executive Agency (HaDEA). Neither the European Union nor the granting authority can be held responsible for them.



ΥΓΙΕΙΝΉ ΤΩΝ ΧΕΡΙΩΝ

ΠΡΟΣΤΑΤΕΥΣΤΕ ΤΟΝ ΦΡΟΝΤΙΖΟΜΕΝΟ ΑΠΟ ΛΟΪΜΩΞΗ
ΤΟΥ ΟΥΡΟΠΟΙΗΤΙΚΟΎ ΣΥΣΤΗΜΑΤΟΣ ΕΚΤΕΛΩΝΤΑΣ:·

- ΑΠΟΛΎΜΑΝΣΗ ΧΕΡΙΩΝ
- ΠΛΎΣΙΜΟ ΧΕΡΙΩΝ



ΙΜΑ  **INE**

Περισσότερες πληροφορίες θα βρείτε στο πίσω μέρος της σελίδας



Η ΜΕΤΑΔΟΣΗ ΒΑΚΤΗΡΙΩΝ ΑΠΟ ΤΑ ΧΕΡΙΑ ΣΤΟ ΟΥΡΟΠΟΙΗΤΙΚΟ ΣΥΣΤΗΜΑ ΜΠΟΡΕΙ ΝΑ ΠΡΟΚΑΛΕΣΕΙ ΛΟΪΜΩΞΗ ΤΟΥ ΟΥΡΟΠΟΙΗΤΙΚΟΥ ΣΥΣΤΗΜΑΤΟΣ

Η ΚΑΛΗ ΠΟΙΟΤΗΤΑ ΤΗΣ ΥΓΙΕΙΝΗΣ ΤΩΝ ΧΕΡΙΩΝ ΑΠΑΙΤΕΙ ΚΑΛΕΣ ΣΥΝΘΗΚΕΣ:

- Άθικτο δέρμα, μανίκια πάνω από τον αγκώνα, καθαρά κοντά νύχια χωρίς βερνίκι νυχιών, δάχτυλα χωρίς κοσμήματα και αντιβράχια χωρίς ρολόι χειρός ή κοσμήματα είναι απαιτήσεις για τη βέλτιστη υγιεινή των χεριών.

Η ΣΩΣΤΗ ΕΠΙΛΟΓΗ:

- Στα καθαρά και στεγνά χέρια, η απολύμανση των χεριών είναι η πρώτη επιλογή.
- Σε εμφανή ακάθαρτα ή βρεγμένα χέρια και αφού βοηθήσετε έναν φρονιζόμενο να επισκεφθεί την τουαλέτα, συνιστάται να πλύνετε τα χέρια και στη συνέχεια να τα απολυμάνετε.

Η ΚΑΤΆΛΛΗΛΗ ΣΤΙΓΜΗ:

- Υγιεινή των χεριών πρέπει να εφαρμόζεται:
 - Πριν και μετά από όλες τις εργασίες που σχετίζονται με την ανωγεννητική υγιεινή, την αλλαγή πάνας και το χειρισμό μόνιμου ουροκαθετήρα.
 - Μετά τη χρήση γαντιών μιας χρήσης.

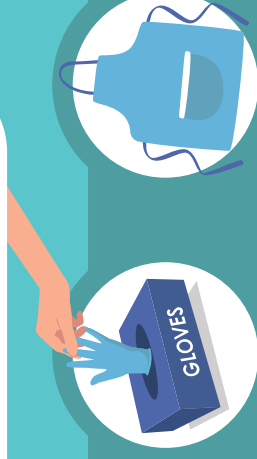
IMAGINE

ΜΈΤΡΑ ΠΡΌΛΗΨΗΣ ΚΑΙ ΆΛΛΑ ΕΪΔΗ ΕΞΟΠΛΙΣΜΌΥ

ΠΡΟΣΤΑΤΈΥΣΤΕ ΤΟΝ ΦΡΟΝΤΙΖΌΜΕΝΟ
ΑΠΌ ΛΌΪΜΩΣΗ ΤΟΥ ΟΥΡΟΠΟΙΗΤΙΚΌΥ
ΣΥΣΤΗΜΑΤΟΣ ΜΕ ΤΗ ΧΡΉΣΗ:

ΚΑΘΑΡΌΥ ΕΞΟΠΛΙΣΜΌ ΌΠΩΣ:

- ΠΑΝΆΚΙΑ
- ΠΕΤΣΕΤΕΣ
- ΛΕΚΆΝΗ ΠΛΎΣΗΣ
- ΔΟΧΕΙΟ ΓΙΑ ΤΗΝ ΕΚΉΕΝΣΗ ΤΟΥ ΟΥΡΟΣΥΛΛΕΚΤΗ ΤΟΥ ΜΌΝΙΜΟΥ ΚΑΘΕΤΗΡΑ



Γαντιών μιας
χρήσης

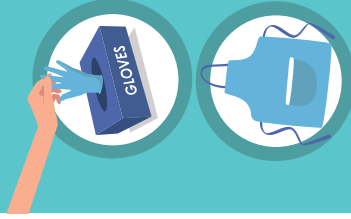
Ποδιάς μιας
χρήσης



Η ΜΕΤΑΔΟΣΗ ΒΑΚΤΗΡΙΩΝ ΑΠΟ ΤΑ ΡΟΥΧΑ ΚΑΙ ΤΟΝ ΕΞΟΠΛΙΣΜΌ ΕΡΓΑΣΙΑΣ ΣΤΟ ΟΥΡΟΠΟΙΗΤΙΚΌ ΣΥΣΤΗΜΑ ΜΠΟΡΕΙ ΝΑ ΠΡΟΚΑΛΉΣΕΙ ΛΟΪΜΩΞΗ ΤΟΥ ΟΥΡΟΠΟΙΗΤΙΚΟΎ ΣΥΣΤΗΜΑΤΟΣ.

Τα μέτρα προστασίας και ο λοιπός εξοπλισμός πρέπει να είναι καθαρά και να μην έχουν χρησιμοποιηθεί για άλλες εργασίες ή για άλλους φροντιζόμενους, ώστε να αποφεύγεται η μετάδοση μικροοργανισμών.

Για να είναι ασφαλής η ροή εργασιών, όλα τα μέτρα προφύλαξης και ο λοιπός εξοπλισμός πρέπει να τοποθετούνται σε καθαρό χώρο πριν από την αλλαγή πάνας, την εκτέλεση της ανωγεννητική υγιεινής και το χειρισμό μόνιμου ουροκαθετήρα.



Τα γάντια μίας χρήσης πρέπει να αλλάζονται κατά τη μετάβαση από ακάθαρτη εργασία σε καθαρή εργασία.

Τα γάντια μίας χρήσης και οι ποδιές μίας χρήσης πρέπει να απορρίπτονται μετά από κάθε χρήση.

IMAGINE

ΥΓΙΕΙΝΉ ΤΩΝ ΓΕΝΝΗΤΙΚΩΝ ΟΡΓΑΝΩΝ



ΘΥΜΗΘΕΙΤΕ ΤΗΝ ΥΓΙΕΙΝΉ ΤΩΝ ΧΕΡΙΩΝ ΣΑΣ ΑΜΕΣΩΣ ΠΡΙΝ ΚΑΙ ΜΕΤΑ ΤΗΝ ΑΝΩΓΕΝΝΗΤΙΚΗ ΥΓΙΕΙΝΉ.



ΕΚΤΕΛΕΙΤΕ ΚΑΘΗΜΕΡΙΝΑ ΚΑΙ ΚΑΤΆ ΤΗΝ ΑΛΛΑΓΗ ΤΗΣ ΠΑΝΑΣ ΤΗΝ ΑΝΩΓΕΝΝΗΤΙΚΗ ΥΓΙΕΙΝΉ.

Γυναίκα

να εκτελείτε ανωγεννητική υγιεινή με κατεύθυνση το άνοιγμα της ουρήθρας - από μέσα προς τα έξω.

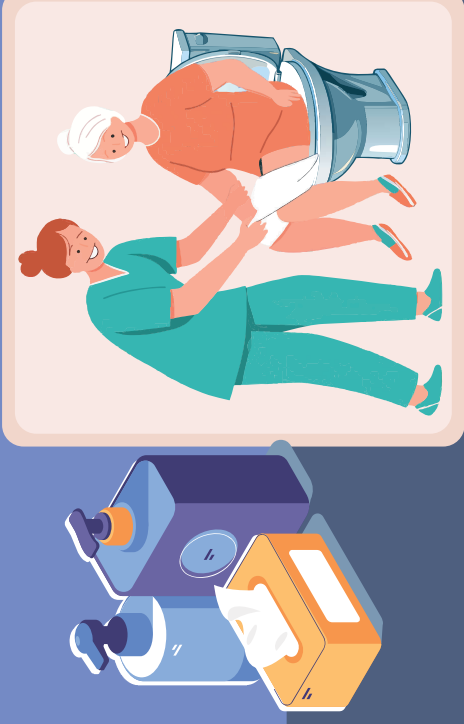
Άνδρας

Τραβήξτε προσεκτικά την ακροποσθία προς τα πίσω. Πλύνετε τη βάλανο προς την κατεύθυνση από το ουρηθρικό στόμιο - από μέσα προς τα έξω. Τραβήξτε την ακροποσθία προσεκτικά στη θέση της

Μόνιμος ουροκαθετήρας:

Πλύνετε τον σωλήνα του καθετήρα προς την κατεύθυνση από το ουρηθρικό στόμιο - από μέσα προς τα έξω





Είναι σημαντικό να πλένετε το άνοιγμα της ουρήθρας προς την κατεύθυνση από το άνοιγμα της ουρήθρας - από μέσα προς τα έξω. Το άνοιγμα της ουρήθρας είναι πύλη εισόδου για βακτήρια που μπορούν εύκολα να μεταδοθούν μέσω του ουροποιητικού συστήματος και μπορεί να οδηγήσουν σε ουρολοιμώξη.

Είναι επίσης σημαντικό να εκτελείτε καθημερινά και κατά την αλλαγή της πάνας ανωγεννητική υγιεινή, καθώς μια βρεγμένη ή/και μολυσμένη με κόπρανα πάνα παρέχει ένα καλό περιβάλλον για τον πολλαπλασιασμό των βακτηρίων

IMAGINE

ΑΛΛΑΓΗ ΠΆΝΑΣ



ΘΥΜΗΘΕΙΤΕ ΤΗΝ ΥΓΙΕΙΝΉ ΤΩΝ ΧΕΡΙΩΝ ΣΑΣ ΑΜΕΣΩΣ ΠΡΙΝ ΚΑΙ ΜΕΤΑ ΤΗΝ ΑΝΩΓΕΝΝΗΤΙΚΗ ΥΓΙΕΙΝΉ.

ΑΛΛΑΞΕΤΕ ΤΗΝ ΠΆΝΑ ΤΟΥΛΑΧΙΣΤΟΝ 3 ΦΟΡΕΣ ΤΗΝ ΗΜΕΡΑ. ΣΤΟΧΟΣ ΝΑ ΑΛΛΑΞΕΤΕ ΤΗΝ ΠΆΝΑ ΤΟ ΣΥΝΤΟΜΌΤΕΡΟ ΔΥΝΑΤΟ ΜΕΤΆ ΤΗΝ ΟΎΡΗΣΗ.

ΕΞΕΡΕΥΝΉΣΤΕ, ΜΕ ΤΗΝ ΠΆΡΟΔΟ ΤΟΥ ΧΡΟΝΟΥ, ΠΟΙΕΣ ΏΡΕΣ ΤΗΣ ΗΜΕΡΑΣ Η ΠΆΝΑ ΓΙΝΕΤΑΙ ΥΓΡΉ ΓΙΑ ΝΑ ΒΟΗΘΉΣΕΤΕ ΤΗΝ ΕΠΪΣΚΕΨΗ ΣΤΗΝ ΤΟΥΛΑΓΕΤΑ ΩΣ ΕΝΑΛΛΑΚΤΙΚΗ ΛΎΣΗ ΣΤΗ ΧΡΉΣΗ ΠΆΝΕΣ ΓΙΑ ΟΎΡΗΣΗ - ΑΝ ΕΙΝΑΙ ΔΥΝΑΤΟΝ.



- ΔΙΑΤΗΡΕΙΤΕ ΤΗΝ ΠΕΡΙΟΧΉ ΤΩΝ ΓΕΝΝΗΤΙΚΩΝ ΟΡΓΆΝΩΝ ΚΑΘΑΡΉ.
- ΕΠΙΛΉΞΤΕ ΤΟ ΣΩΣΤΟ ΜΈΓΕΘΟΣ ΠΆΝΑΣ.

ΙΜΑ  **INE**

Περισσότερες πληροφορίες θα βρείτε στο πίσω μέρος της σελίδας



Πολλοί φρονιζόμενοι υποφέρουν από ακράτεια ούρων και χρησιμοποιούν πάνες.

Η μετάδοση βακτηρίων από το υγρό ή μολυσμένο με κόπρανα μαξιλάρι στο δέρμα μπορεί να μεταφερθεί στο ουροποιητικό σύστημα και να προκαλέσει λοίμωξη του ουροποιητικού συστήματος.

Το σωστό μέγεθος μιας πάνας είναι όταν η πάνα μπορεί να απορροφήσει την ποσότητα ούρων που αναμένεται μέχρι την επόμενη αλλαγή



IMAGINE

ΆΔΕΙΑΣΜΑ ΤΗΣ ΟΥΡΟΔΟΧΟΥ ΚΥΣΤΗΣ



ΘΥΜΗΘΕΙΤΕ ΤΗΝ ΥΓΙΕΙΝΗ ΤΩΝ ΧΕΡΙΩΝ ΣΑΣ ΑΜΕΣΩΣ ΠΡΙΝ ΚΑΙ ΜΕΤΑ ΤΗΝ ΠΑΡΟΧΗ ΒΟΗΘΕΙΑΣ ΣΕ ΜΙΑ ΕΠΙΣΚΕΨΗ ΣΤΗΝ ΤΟΥΑΛΕΤΑ.

ΠΡΟΣΠΑΘΗΣΤΕ Ο ΦΡΟΝΤΙΖΟΜΕΝΟΣ ΝΑ ΧΡΗΣΙΜΟΠΟΙΕΙ ΤΗΝ ΤΟΥΑΛΕΤΑ ΤΟΥΛΑΧΙΣΤΟΝ 3 ΦΟΡΕΣ ΤΗΝ ΗΜΕΡΑ (ΌΤΑΝ ΕΙΝΑΙ ΔΥΝΑΤΟΝ, ΑΝΆΛΟΓΑ ΜΕ ΤΗ ΛΕΙΤΟΥΡΓΙΚΗ ΚΑΙ ΠΝΕΥΜΑΤΙΚΗ ΚΑΤΑΣΤΑΣΗ ΤΟΥ ΦΡΟΝΤΙΖΟΜΕΝΟΥ).



- Αφιερώστε αρκετό χρόνο ώστε να βοηθήσετε στην εξασφάλιση μιας σωστή καθιστής θέσεως για την εκκένωση της ουροδόχου κύστης.
- Εξετάστε την επιλογή της τριπλής κένωσης - εάν είναι δυνατόν.
- Εξετάστε την ανάγκη για υπερηχογράφηση της ουροδόχου κύστης - εάν είναι δυνατόν.

ΙΜΑ**GINE**

Περισσότερες πληροφορίες θα βρείτε στο πίσω μέρος της σελίδας



Ο υπολειπόμενος όγκος μετά την κένωση σχετίζεται π.χ. με την ηλικία, την ακράτεια, τη μειωμένη κινητικότητα και τη δυσκοιλιότητα. Τα υπολειπόμενα ούρα που παραμένουν στην ουροδόχο κύστη παρέχουν ένα ευνοϊκό περιβάλλον ανάπτυξης για τα βακτήρια.

Παιδαγωγικές προσεγγίσεις σχετικά με την κατανάλωση χρόνου και την βοήθεια των ατόμων να αισθάνονται ασφαλείς κατά την εκκένωση της ουροδόχου κύστης μπορούν να αποτρέψουν την παρουσία υπολειπόμενων ούρων.

Η τριπλή κένωση σημαίνει ότι προσπαθείτε να αδειάσετε την ουροδόχο κύστη τρεις φορές στη σειρά αντί για μία μόνο φορά. Αυτό μπορεί να συμβάλει στο να αδειάσει η κύστη ακόμη περισσότερο.



IMAGINE

ΤΟΠΟΘΈΤΗΣΗ ΚΑΙ ΣΥΝΤΗΡΗΣΗ ΟΥΡΟΚΑΘΕΤΗΡΑ



ΝΑ ΕΚΤΕΛΕΙΤΕ ΥΓΙΕΙΝΉ ΤΩΝ ΧΕΡΙΩΝ ΑΜΈΣΩΣ ΠΡΙΝ ΚΑΙ ΜΕΤΑ ΤΗΝ ΕΙΣΑΓΩΓΉ ΤΟΥ ΚΑΘΕΤΗΡΑ ΚΑΙ ΑΜΈΣΩΣ ΠΡΙΝ ΚΑΙ ΜΕΤΆ ΑΠΌ ΚΆΘΕ ΧΕΙΡΙΣΜΟ ΤΟΥ ΚΑΘΕΤΗΡΑ.

- Να επιπρέπετε μόνο σε εκπαιδευμένους επαγγελματίες υγείας να τοποθετούν ουροκαθετήρα.
- Εξασφαλίστε άσηπτη τεχνική κατά την εισαγωγή του καθετήρα.
- Αξιολογήστε καθημερινά τον φρονιζόμενο για τυχόν πόνο ή δυσφορία.
- Καθαρίστε καθημερινά το ουρηθρικό στόμιο και ελέγξτε για ερυθρότητα και ερεθισμό.
- Αξιολογήστε τον καθετήρα στο σημείο που εισέρχεται στο ουρηθρικό στόμιο για τυχόν υπολείμματα και εκκρίσεις.
- Αφαιρέστε τους καθετήρες όταν δεν είναι πλέον απαραίτητοι.





Κατά την τοποθέτηση ενός ουροκαθετήρα, η ασηπτική τεχνική είναι σημαντική. Πραγματοποιήστε ανωγεννητική υγιεινή, απορρίψτε τα γάντια και εκτελέστε υγιεινή των χεριών πριν από την εισαγωγή του καθετήρα.

Δημιουργήστε αποστειρωμένο πεδίο με αποστειρωμένα γάντια, πετσέτες και σφουγγάρι, και έναν αποστειρωμένο καθετήρα.

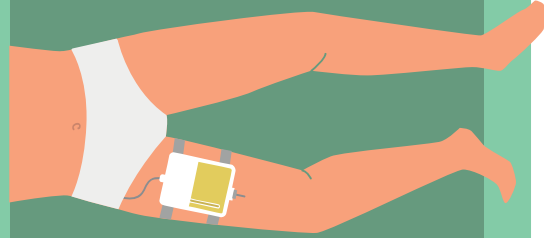
Μην αγγίζετε αντικείμενα στο αποστειρωμένο πεδίο με μη αποστειρωμένα χέρια ή μη αποστειρωμένο εξοπλισμό. Βεβαιωθείτε ότι δεν μολύνετε τον καθετήρα και ότι το άκρο του καθετήρα δεν αγγίζει τα γεννητικά όργανα πριν εισαχθεί στην ουρήθρα. Εάν ο καθετήρας μολυνθεί κατά λάθος, απορρίψτε τον και χρησιμοποιείστε έναν νέο αποστειρωμένο καθετήρα.

Ακόμη και με καλή υγιεινή, η ύπαρξη ουροκαθετήρα αυξάνει τον κίνδυνο λοίμωξης του ουροποιητικού συστήματος. Ως εκ τούτου, οι ουροκαθετήρες πρέπει να χρησιμοποιούνται μόνο όταν είναι ιατρικά αναγκαίοι και να αφαιρούνται αμέσως μόλις δεν είναι πια απαραίτητοι.

IMAGINE

ΧΕΙΡΙΣΜ'ΟΣ ΕΝ'ΟΣ ΟΥΡΟΣΥΛΛΕΚΤΗ

ΘΥΜΗΘΕΙΤΕ ΤΗΝ ΥΓΙΕΙΝ'Η ΤΩΝ ΧΕΡΙ'ΩΝ ΣΑΣ ΑΜ'ΕΣΩΣ ΠΡΙΝ ΚΑΙ ΜΕΤΑ ΤΗΝ ΕΚΚΕΝΩΣΗ ΕΝ'ΟΣ ΟΥΡΟΣΥΛΛΕΚΤΗ.

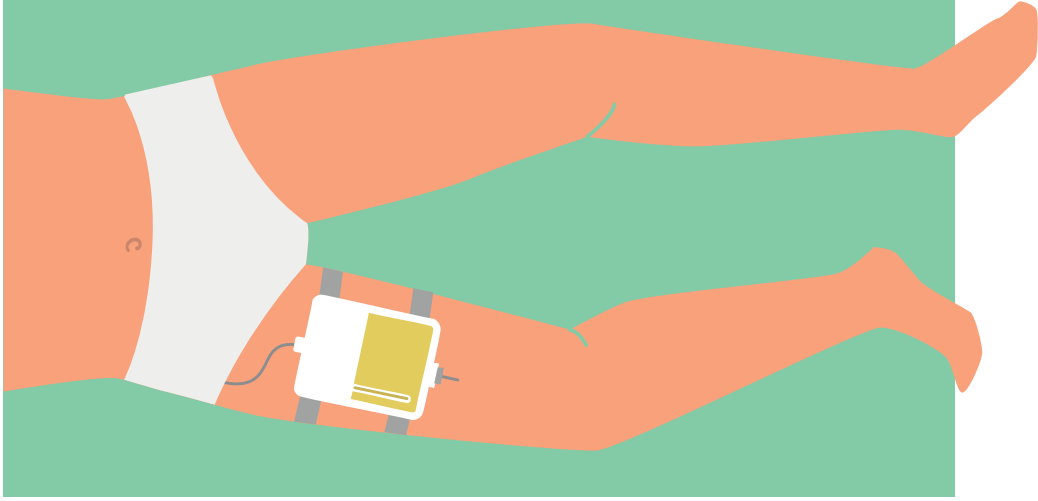


- Τοποθετήστε τον ουροσυλλέκτη κάτω ή στο επίπεδο της ουροδόχου κύστης.
- Αποφύγετε τη επαφή του ουροσυλλέκτη με το πάτωμα.
- Στερεώστε τον εύκαμπο σωλήνα του ουροσυλλέκτη σωστά για να αποφύγετε το τσαλάκωμα, το τράβηγμα και την πίεση του ουροσυλλέκτη και του σωλήνα.
- Χρησιμοποιήστε ένα νέο, αχρησιμοποίητο ουροσυλλέκτη κατά την αλλαγή του.

IMAGINE

Περισσότερες πληροφορίες θα βρείτε στο πίσω μέρος της σελίδας





Είναι σημαντικό να διασφαλιστεί ότι η αποστράγγιση δεν θα κάνει παλινδρόμηση. Αυτό μπορεί να αποφευχθεί όταν ο ουροσυλλέκτης τοποθετείται κάτω ή στο επίπεδο της ουροδόχου κύστης.

Ένας απλός κανόνας είναι ότι ο ουροσυλλέκτης δεν πρέπει να έρχεται σε επαφή με το πάτωμα, καθώς τα βακτήρια από το πάτωμα μπορούν να μεταδοθούν μέσω του ουροσυλλέκτη στο ουροποιητικό σύστημα.

Ο εύκαμπτος σωλήνας του ουροσυλλέκτη πρέπει να στερεώνεται σωστά για να αποφεύγεται το τσάκισμα, το τράβηγμα και η πίεση, καθώς αυτό μπορεί να προκαλέσει την εμφάνιση μικρών βλαβών στο ουροποιητικό σύστημα, αυξάνοντας τον κίνδυνο ουρολοιμώξης.

Κατά την αλλαγή του ουροσυλλέκτη η σύνδεση μολύνεται εύκολα και μπορεί να προκαλέσει ουρολοιμώξη. Αυτό μπορεί να αποφευχθεί με τη χρήση ενός νέου, ασηρισμοποίητου ουροσυλλέκτη κατά την αλλαγή του.

IMAGINE

ΉΔΕΙΑΣΜΑ ΟΥΡΟΣΥΛΛΕΚΤΗ

ΘΥΜΗΘΕΙΤΕ ΤΗΝ ΥΓΙΕΙΝΉ ΤΩΝ ΧΕΡΙΩΝ ΣΑΣ ΑΜΕΣΩΣ ΠΡΙΝ ΚΑΙ ΜΕΤΆ ΤΗΝ ΕΚΚΕΝΩΣΗ ΕΝΟΣ ΟΥΡΟΣΥΛΛΕΚΤΗ.

ΘΥΜΗΘΕΙΤΕ ΝΑ ΦΟΡΑΤΕ ΚΑΘΑΡΆ ΓΆΝΤΙΑ ΜΙΑΣ ΧΡΉΣΗΣ ΚΑΙ ΚΑΘΑΡΉ ΠΟΔΙΑ ΜΙΑΣ ΧΡΉΣΗΣ.

- Αδειάστε τον ουροσυλλέκτη όταν είναι γεμάτος κατά τα $\frac{3}{4}$.
- Χρησιμοποιήστε ένα καθαρό δοχείο.
- Σκουπίστε το στόμιο με μια καθαρή χαρτοπετσέτα ή κάπι παρόμοιο μετά την εκκένωση του ουροσυλλέκτη.



Προσέξτε να αδειάζετε τον ουροσυλλέκτη όταν είναι το πολύ κατά τα $\frac{3}{4}$ γεμάτος, ώστε να αποφεύγετε η στάθμιση των ούρων στο σωλήνα και η παλινδρόμηση τους

Η χρήση ενός καθαρού δοχείου, όπως μια φιάλη ούρων ή ένας κουβάς, αποτρέπει τη μόλυνση του άκρου του καθετήρα.

Οι σταγόνες ούρων περιέχουν βακτήρια. Η αφαίρεσή τους συμβάλλει στην πρόληψη της μετάδοσης



IMAGINE