

COM PREVENIR LA INFECCIÓ URINÀRIA EN PERSONES GRANS EN LES LLARS D'AVIS

The logo for IMAGINE, featuring the word "IMAGINE" in a bold, sans-serif font. The letter "G" is stylized with a blue circular graphic element that resembles a globe or a lens.

Més informació sobre:

- Higiene de mans
- Precaucions de barrera i altres tipus d'equips
- Higiene anogenital
- Canvi de bolquers
- Buidat de bufeta
- Catèter urinari

**LA MANERA CORRECTA
MARCA LA DIFERÈNCIA**

**Tens qualitat estel·lar d'higiene d'infeccions?
Llegiu aquesta carpeta per veure si la vostra
qualitat estel·lar augmentarà.**

Les persones grans a les llars d'avis tenen un risc greu de desenvolupar infeccions urinàries. Mitjançant unes quantes accions senzilles, podeu millorar la qualitat de la vostra higiene i ajudar a prevenir les infeccions urinàries. Aquesta carpeta us guiarà en el manteniment o la millora de pràctiques bàsiques que s'ha comprovat que redueixen el risc d'infeccions urinàries en la gent gran de les llars d'avis.

A les primeres pàgines trobareu temes presentats de forma breu. A les pàgines posteriors hi ha text que recolza les recomanacions..

1. Mody L, Krein SL, Saint S, Min LC, Montoya A, Lansing B, et al. A targeted infection prevention intervention in nursing home residents with indwelling devices. *National Institutes of Health*; 2015.
2. Meddings J, Saint S, Krein SL, Gaies E, Reichert H, Hickner A, et al. Systematic review of interventions to reduce urinary tract infection in nursing home residents. *National Institutes of Health*; 2017.
3. Omli R, Skotnes LH, Mykleitun A, Bakke A, Kuhry E, Midtjell K. Pad per day usage, urinary incontinence, and urinary tract infections in nursing home residents. *National Institutes of Health*; 2010.
4. Raz R, Stamm WE. Recurrent urinary tract infections in postmenopausal women. *National Institutes of Health*; 2000.
5. Chenoweth CE, Gould CV, Saint S. Diagnosis, management, and prevention of catheter-associated urinary tract infections. *National Institutes of Health*; 2013.
6. World Health Organization. *Infection prevention and control*. Geneva: World Health Organization; 2020.



Co-funded by
the European Union

Co-funded by the European Union, eu4health programme, project id 101079838. Views and opinions expressed are however those of the author(s) only and do not necessarily reflect those of the European Union and/or the European Health and Digital Executive Agency (HaDEA). Neither the European Union nor the granting authority can be held responsible for them.



HIGIENE DE MANS

PROTEGIU EL RESIDENT DE
LA INFECCIÓ URINÀRIA FENT:

- DESINFECCIÓ DE MANS
- RENTAT DE MANS



IMA **INE**

Gireu el full per obtenir més informació



LA TRANSMISSIÓ DE BACTERIS DE LES MANS AL TRACTE URINARI POT CAUSAR INFECCIÓ URINÀRIA.

UNA BONA QUALITAT D'HIGIENE DE MANS NECESSITA BONES CONDICIONS:

La pell intacta, les mànigues per sobre del colze, les ungles curtes netes sense esmalt d'ungles, els dits sense joies i els avantbraços sense rellotge de polsera ni joies són requisits per a una òptima higiene de les mans.

L'ELECCIÓ CORRECTA:

- En mans netes i seques, la desinfecció de mans és la primera opció.
- En mans visibles brutes o mullades i després d'ajudar un resident amb una visita al lavabo, es recomana rentar-se les mans i després desinfectar-les.

EL MOMENT ADEQUAT:

- S'ha de fer la higiene de mans:
 - Abans i després de totes les tasques relacionades amb la higiene anogenital, el canvi de bolquers i la manipulació d'una sonda urinària permanent.
 - Després de l'ús de guants d'un sol ús.

IMA**INE**

PRECAUCIONS DE BARRERA I ALTRES TIPUS D'EQUIPS

PROTEGIU EL RESIDENT DE LA INFECCIÓ URINÀRIA UTILITZANT:



Guants
d'un sol ús



Davantall
d'un sol ús

EQUIPS NETS COM:

- RENTAR ELS DRAPS
- TOVALLOLES
- LAVABO
- CONTENIDOR PER BUIDAR LA BOSSA URINÀRIA DE LA SONTA PERMANENT.

IMAGINE

Gireu el full per obtenir més informació



LA TRANSMISSIÓ DE BACTERIS DE LA ROBA I L'EQUIP DE TREBALL AL TRACTE URINARI POT CAUSAR INFECCIÓ URINÀRIA.

Les precaucions de barrera i altres equips han d'estar nets i no s'han d'haver utilitzat per a altres tasques o altres residents per evitar la transmissió de microorganismes.

Per fer un flux de treball segur, totes les precaucions de barrera i altres equips s'han de col·locar en una zona neta abans de les tasques de canvi de bolquers, fer la higiene anogenital i manipular una sonda urinària permanent.



Els guants d'un sol ús s'han de canviar quan es passa d'una tasca bruta a una tasca de neteja.



Els guants i davantals d'un sol ús s'han de descartar després de cada ús.

IMAGINE

HIGIENE ANOGENITAL



RECORDEU LA VOSTRA HIGIENE DE MANS IMMEDIATAMENT ABANS I DESPRÉS DE LA HIGIENE ANOGENITAL.



FER LA HIGIENE ANOGENITAL DIÀRIAMENT I QUAN ES CANVIA EL BOLQUER.



DONA

Fer una higiene anogenital en la direcció de l'obertura uretral - des de dins cap a fora.



HOMME

Tireu cap enrere el prepuci amb cura.

Rentar el gland del penis en la direcció de l'obertura uretral, des de dins cap a fora.

Tireu cap enrere el prepuci amb cura al seu lloc.

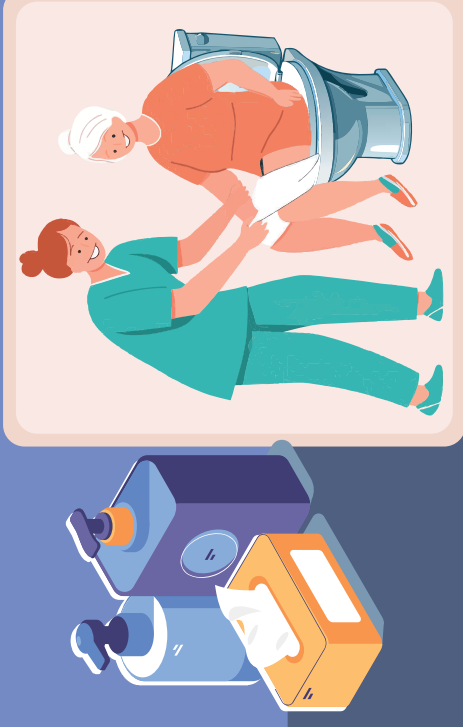
Sonda urinària permanent

Rentar la mànega urinària en la direcció de l'obertura uretral, des de dins cap a fora.

IMAGINE

Gireu el full per obtenir més informació





És important rentar l'obertura uretral en la direcció de l'obertura uretral, des de dins cap a fora. L'obertura uretral és la porta d'entrada dels bacteris que es poden transmetre fàcilment a través del tracte urinari i poden provocar infeccions urinàries.

També és important fer una higiene anogenital diàriament i quan es canvia el bolquer, ja que un bolquer humit i/o contaminat amb femta proporciona un bon ambient perquè els bacteris es multipliquin.

IMAGINE

CANVIAR UN BOLQUER



RECORDEU LA VOSTRA HIGIENE DE MANS IMMEDIATAMENT ABANS I DESPRÉS DE LA HIGIENE ANOGENITAL.

CANVIEU EL BOLQUER COM A MÍNIM 3 VEGADES AL DIA. INTENTEU CANVIAR EL BOLQUER QUAN CONSIDEREU QUE AQUEST CANVI ÉS NECESSARI.

EXPLOREU, AMB EL TEMPS, EN QUINS MOMENTS DEL DIA EL BOLQUER ES MULLA PER ASSISTIR A LA VISITA AL BANY COM A ALTERNATIVA DE L'ÚS DE BOLQUERS, SI ÉS POSSIBLE.



- MANTENIU NETA LA ZONA ANOGENITAL.
- TRIEU LA MIDA ADEQUADA D'UN BOLQUER.

IMAGINE

Gireu el full per obtenir més informació





Molts residents grans a les llars d'avis pateixen incontinència urinària i fan servir bolquers.

La transmissió de bacteris del bolquer humit o contaminat amb femta a la pell es pot transferir al tracte urinari i provocar una infecció urinària.

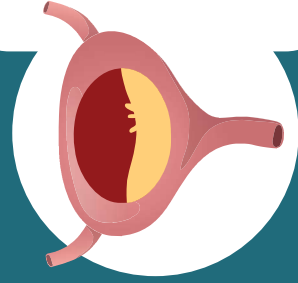
La mida adequada d'un bolquer és quan el bolquer pot absorbir la quantitat d'orina que s'espera fins a la propera vegada que es canvia.

IMAGINE

BUIDAT DE BUFETA

RECORDEU LA VOSTRA HIGIENE DE MANS IMMEDIATAMENT ABANS I DESPRÉS D'AJUDAR AMB UNA VISITA AL LAVABO.

PROCUREU QUE EL RESIDENT UTILITZI LA VISITA AL LAVABO COM A MÍNIM 3 VEGADES AL DIA (QUAN SIGUI POSSIBLE, SEGONS LA CONDICIÓN FÍSICA I MENTAL DEL RESIDENT).



- Ajudeu a passar el temps suficient i assegurar una bona posició asseguda per buidar la bufeta.
- Considereu l'opció del triple buidatge, si és possible.
- Considereu que s'avalua la necessitat d'explorar la bufeta, si és possible.

IMAGINE

Gireu el full per obtenir més informació



El volum residual posterior al buit està relacionat, per exemple, amb l'edat elevada, la incontinència, la mobilitat reduïda i el restrenyiment. L'orina residual que queda a la bufeta és un bon medi de creixement per als bacteris.

Les consideracions pedagògiques sobre el consum de temps i ajudar les persones a sentir-se segures a l'hora de buidar la bufeta poden prevenir l'orina residual.

La triple micció significa que intenteu buidar la bufeta tres vegades seguides en lloc de només una vegada. Això pot contribuir a que la bufeta estigui encara més buida.



INTRODUCCIÓ I MANTENIMENT D'UNA SONDA URINÀRIA



FEU LA HIGIENE DE MANS IMMEDIATAMENT ABANS I DESPRÉS DE LA INSERCIÓ D'UNA SONDA I IMMEDIATAMENT ABANS I DESPRÉS DE QUALSEVOL MANIPULACIÓ DE LA SONDA.

- Permeteu que només els professionals sanitaris formats insereixin una sonda urinària.
- Assegureu-vos la tècnica asèptica en introduir una sonda.
- Valoreu el resident diàriament per detectar qualsevol dolor o molèsties.
- Netegeu el carn diàriament i inspeccioneu si hi ha envermelliment i irritacions.
- Avalueu la sonda per on entra al meut per trobar material incrustat i drenatge.
- Traieu les sondes quan ja no siguin necessàries.

IMAGINE

Gireu el full per obtenir més informació





Quan s'introdueix una sonda urinària és important una tècnica asèptica.

Feu la higiene anogenital, descarteu els guants i feu la higiene de mans abans de la inserció. Configureu un camp estèril amb guants, draps i esponges estèrils, i una sonda estèril. No toqueu articles al camp estèril amb mans no estèrils o equips no estèrils.

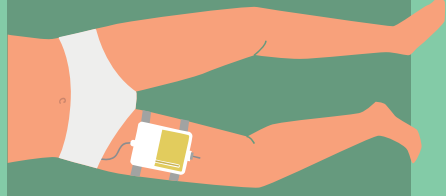
Assegureu-vos de no contaminar la sonda i que la punta de la sonda no toqui els genitals abans d'introduir-lo a la uretra. Si la sonda es contamina accidentalment, descarteu-la i obteniu una nova sonda estèril.

Fins i tot amb una bona higiene, dur una sonda urinària augmenta el risc de tenir una infecció urinària. Per tant, les sondes urinàries només s'han d'utilitzar quan siguin mèdicament necessàries i s'han de retirar tan aviat com es pugui.

IMAGINE

MANIPULACIÓ D'UNA BOSSA DE SONDA URINÀRIA

**RECORDEU LA VOSTRA HIGIENE DE MANS IMMEDIATAMENT
ABANS I DESPRÉS DE BUIDAR UNA BOSSA URINÀRIA.**

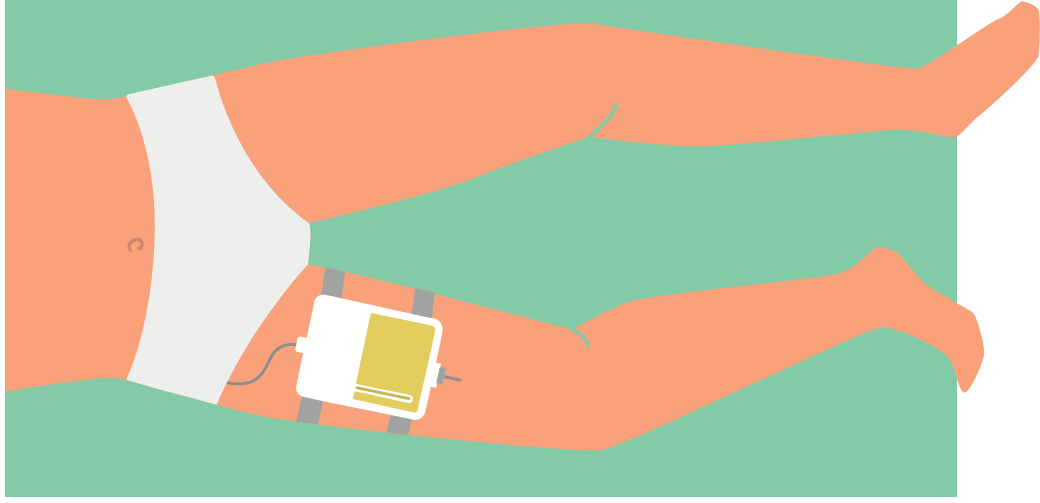


- Col·loqueu la bossa urinària per sota o al nivell de la bufeta.
- Eviteu contaminar la bossa urinària des del terra.
- Fixeu la mànega de la bossa urinària correctament per evitar torçar-se, estirar i pressionar la bossa urinària i la mànega.
- Utilitzeu una bossa urinària nova i no utilitzada quan canvieu la bossa.

IMAGINE

Gireu el full per obtenir més informació





És important assegurar-se que el drenatge no faci retrocés. Això es pot evitar quan la bossa urinària es col·loca per sota o al nivell de la bufeta.

Una regla senzilla és que la bossa urinària no ha de tocar el terra, ja que els bacteris del terra es poden transmetre a través de la bossa urinària a les vies urinàries.

La mànega de la bossa urinària s'ha de fixar correctament per evitar torçaments, estiraments i pressió ja que això pot provocar l'aparició de petites lesions a les vies urinàries, augmentant el risc d'infecció urinària.

Quan es canvia la bossa urinària, la connexió es contamina fàcilment i pot provocar una infecció urinària. Això es pot evitar utilitzant una bossa urinària nova i no utilitzada quan es canvia

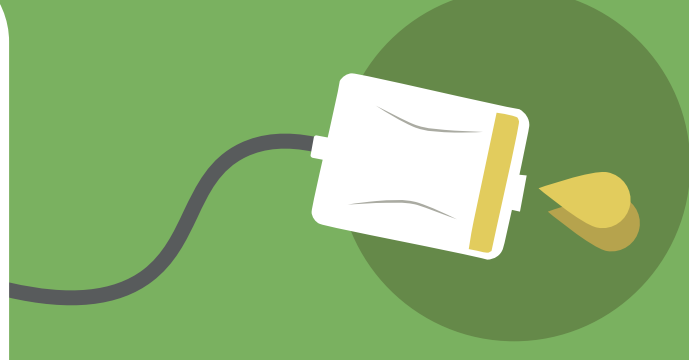
IMAGINE

BUIDAR UNA BOSSA DE SONDA URINÀRIA

RECORDEU LA VOSTRA HIGIENE DE MANS IMMEDIATAMENT ABANS I DESPRÉS DE BUIDAR UNA BOSSA URINÀRIA.

RECORDEU FER SERVIR GUANTS NETS D'UN SOL ÚS I DAVANTAL NET D'UN SOL ÚS.

- Buideu la bossa urinària quan estigui $\frac{3}{4}$ plena com a màxim.
- Utilitzeu un recipient net.
- Netegeu el broc amb una tovallola de paper neta o similar després de buidar la bossa urinària.



IMAGINE

Gireu el full per obtenir més informació



Aneu amb compte de buidar la bossa urinària quan estigui $\frac{3}{4}$ plena com a màxim per evitar l'estasi a la mànega i el retorn de l'orina.

L'ús d'un recipient net com un flascó d'orina o un cubell evita contaminar la punta de la sonda.

Les gotes d'orina contenen bacteris. Eliminar-los contribueix a prevenir el risc de transmissió.



IMAGINE